

# Wohnüberbauung Obere Allmeind



Genossame Dorf-Binzen  
8840 Einsiedeln

## HAUS H Grotzenmühlestrasse 21

Geschoss	Wohnung	Zimmer	Nettofläche	Balkon/Terrasse	WM/TU	Keller	Mietzins	Nebenkosten
EG	H.01	5 ½	141 m <sup>2</sup>	16 m <sup>2</sup>	H.01	H.01	2'240.-	280.-
EG	H.02	3 ½	107 m <sup>2</sup>	16 m <sup>2</sup>	H.02	H.02	1'700.-	220.-
EG	H.03	4 ½	113 m <sup>2</sup>	16 m <sup>2</sup>	H.03	H.03	1'880.-	250.-
1.OG	H.11	5 ½	141 m <sup>2</sup>	14 m <sup>2</sup>	H.11	H.11	2'130.-	280.-
1.OG	H.12	3 ½	107 m <sup>2</sup>	15 m <sup>2</sup>	H.12	H.12	1'620.-	220.-
1.OG	H.13	4 ½	113 m <sup>2</sup>	14 m <sup>2</sup>	H.13	H.13	1'790.-	250.-
2.OG	H.21	5 ½	141 m <sup>2</sup>	14 m <sup>2</sup>	H.21	H.21	2'190.-	280.-
2.OG	H.22	3 ½	107 m <sup>2</sup>	15 m <sup>2</sup>	H.22	H.22	1'660.-	220.-
2.OG	H.23	4 ½	113 m <sup>2</sup>	14 m <sup>2</sup>	H.23	H.23	1'840.-	250.-
3.OG	H.31	5 ½	141 m <sup>2</sup>	14 m <sup>2</sup>	H.31	H.31	2'240.-	280.-
3.OG	H.32	3 ½	107 m <sup>2</sup>	15 m <sup>2</sup>	H.32	H.32	1'700.-	220.-
3.OG	H.33	4 ½	113 m <sup>2</sup>	14 m <sup>2</sup>	H.33	H.33	1'970.-	250.-
Attika	H.A1	4 ½	127 m <sup>2</sup>	82 m <sup>2</sup>	H.A1	H.A1	2'480.-	310.-
Attika	H.A2	4 ½	111 m <sup>2</sup>	76 m <sup>2</sup>	H.A2	H.A2	2'240.-	310.-

Nettofläche = Wohnungsfläche exkl. Aussenwände, inkl. Innenwände

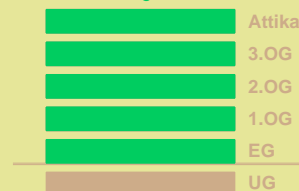
Mietzins exkl. Nebenkosten

WM/TU = Waschmaschine/Tumbler

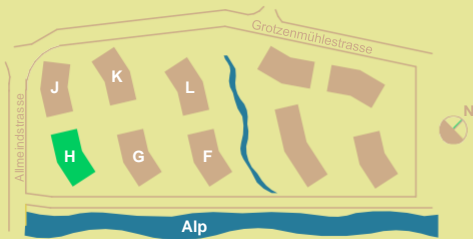
Parkplätze können für 120.- Fr., Doppelparkplätze für 200.- Fr. gemietet werden



Haus H  
14 Wohnungen



## HAUS H: Wohnungsspiegel



UG  
Wasch- & Kellerräume



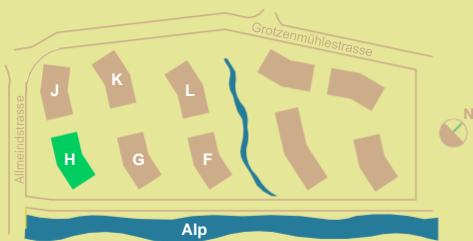
## HAUS H: Untergeschoss



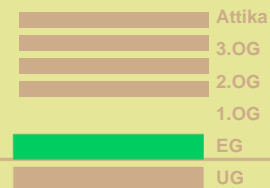
**H.01**  
 5 ½ Zimmer-Wohnung  
 NF 141 m<sup>2</sup>  
 gedeckter Sitzplatz 16 m<sup>2</sup>

**H.02**  
 3 ½ Zimmer-Wohnung  
 NF 107 m<sup>2</sup>  
 gedeckter Sitzplatz 16 m<sup>2</sup>

**H.03**  
 4 ½ Zimmer-Wohnung  
 NF 113 m<sup>2</sup>  
 gedeckter Sitzplatz 16 m<sup>2</sup>



EG  
 3 Wohnungen



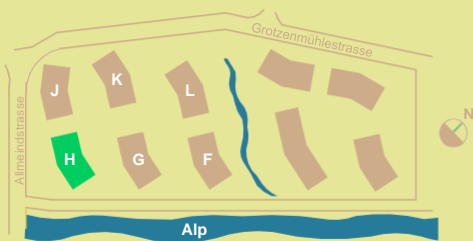
HAUS H: Erdgeschoss



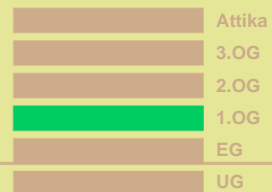
**H.11**  
 5 ½ Zimmer-Wohnung  
 NF 141 m<sup>2</sup>  
 Balkon 14 m<sup>2</sup>

**H.12**  
 3 ½ Zimmer-Wohnung  
 NF 107 m<sup>2</sup>  
 Balkon 15 m<sup>2</sup>

**H.13**  
 4 ½ Zimmer-Wohnung  
 NF 113 m<sup>2</sup>  
 Balkon 14 m<sup>2</sup>



1.Obergeschoss  
 3 Wohnungen



HAUS H: 1.Obergeschoss



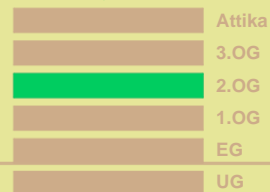
**H.21**  
 5 ½ Zimmer-Wohnung  
 NF 141 m<sup>2</sup>  
 Balkon 14 m<sup>2</sup>

**H.22**  
 3 ½ Zimmer-Wohnung  
 NF 107 m<sup>2</sup>  
 Balkon 15 m<sup>2</sup>

**H.23**  
 4 ½ Zimmer-Wohnung  
 NF 113 m<sup>2</sup>  
 Balkon 14 m<sup>2</sup>



2.Obergeschoss  
 3 Wohnungen



HAUS H: 2.Obergeschoss



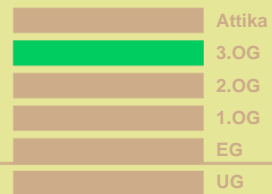
**H.31**  
 5 ½ Zimmer-Wohnung  
 NF 141 m<sup>2</sup>  
 Balkon 14 m<sup>2</sup>

**H.32**  
 3 ½ Zimmer-Wohnung  
 NF 107 m<sup>2</sup>  
 Balkon 15 m<sup>2</sup>

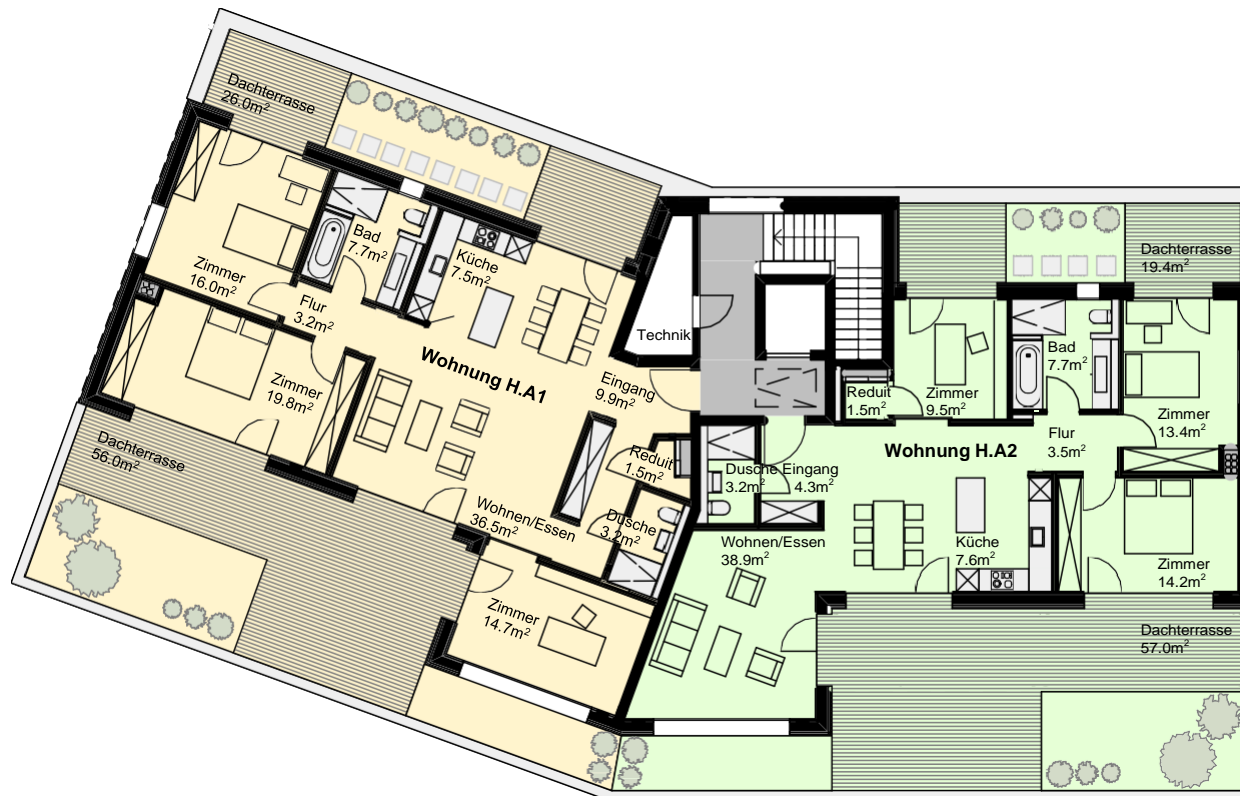
**H.33**  
 4 ½ Zimmer-Wohnung  
 NF 113 m<sup>2</sup>  
 Balkon 14 m<sup>2</sup>



3.Obergeschoss  
 3 Wohnungen



HAUS H: 3.Obergeschoss

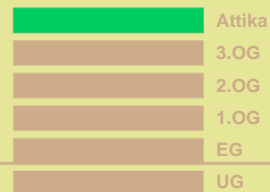


**H.A1**  
 4 ½ Zimmer-Wohnung  
 NF 127 m<sup>2</sup>  
 Dachterrasse 82 m<sup>2</sup>

**H.A2**  
 4 ½ Zimmer-Wohnung  
 NF 111 m<sup>2</sup>  
 Dachterrasse 76 m<sup>2</sup>



Attika  
 2 Wohnungen



HAUS H: Attika