

# Wohnüberbauung Obere Allmeind



Genossame Dorf-Binzen  
8840 Einsiedeln

## HAUS F Grotzenmühlestrasse 11

ab 1. Januar 2024

Geschoss	Wohnung	Zimmer	Nettofläche	Balkon/Terrasse	WM/TU	Keller	Mietzins	Nebenkosten
EG	F.01	5 ½	141 m <sup>2</sup>	16 m <sup>2</sup>	F.01	F.01	2'130.-	280.-
EG	F.02	3 ½	107 m <sup>2</sup>	16 m <sup>2</sup>	F.02	F.02	1'700.-	220.-
EG	F.03	4 ½	113 m <sup>2</sup>	16 m <sup>2</sup>	F.03	F.03	1'970.-	250.-
1.OG	F.11	5 ½	141 m <sup>2</sup>	14 m <sup>2</sup>	F.11	F.11	2'080.-	280.-
1.OG	F.12	3 ½	107 m <sup>2</sup>	15 m <sup>2</sup>	F.12	F.12	1'620.-	220.-
1.OG	F.13	4 ½	113 m <sup>2</sup>	14 m <sup>2</sup>	F.13	F.13	1'880.-	250.-
2.OG	F.21	5 ½	141 m <sup>2</sup>	14 m <sup>2</sup>	F.21	F.21	2'240.-	280.-
2.OG	F.22	3 ½	107 m <sup>2</sup>	15 m <sup>2</sup>	F.22	F.22	1'660.-	220.-
2.OG	F.23	4 ½	113 m <sup>2</sup>	14 m <sup>2</sup>	F.23	F.23	1'920.-	250.-
3.OG	F.31	5 ½	141 m <sup>2</sup>	14 m <sup>2</sup>	F.31	F.31	2'300.-	280.-
3.OG	F.32	3 ½	107 m <sup>2</sup>	15 m <sup>2</sup>	F.32	F.32	1'700.-	220.-
3.OG	F.33	4 ½	113 m <sup>2</sup>	14 m <sup>2</sup>	F.33	F.33	1'970.-	250.-
Attika	F.A1	4 ½	127 m <sup>2</sup>	82 m <sup>2</sup>	F.A1	F.A1	2'480.-	310.-
Attika	F.A2	4 ½	111 m <sup>2</sup>	76 m <sup>2</sup>	F.A2	F.A2	2'240.-	310.-

Nettofläche = Wohnungsfläche exkl. Aussenwände, inkl. Innenwände

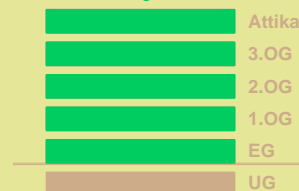
Mietzins exkl. Nebenkosten

WM/TU = Waschmaschine/Tumbler

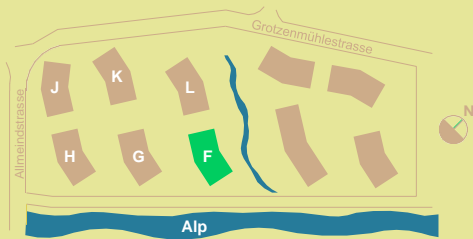
Parkplätze können für 120.- Fr., Doppelparkplätze für 200.- Fr. gemietet werden



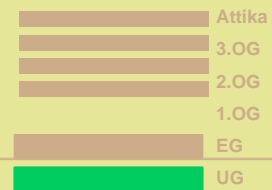
Haus F  
14 Wohnungen



## HAUS F: Wohnungsspiegel



UG  
Wasch- & Kellerräume



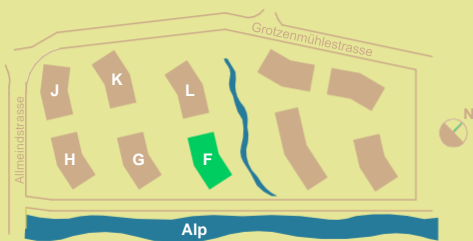
## HAUS F: Untergeschoss



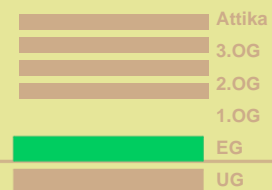
**F.01**  
 5 ½ Zimmer-Wohnung  
 NF 141 m<sup>2</sup>  
 gedeckter Sitzplatz 16 m<sup>2</sup>

**F.02**  
 3 ½ Zimmer-Wohnung  
 NF 107 m<sup>2</sup>  
 gedeckter Sitzplatz 16 m<sup>2</sup>

**F.03**  
 4 ½ Zimmer-Wohnung  
 NF 113 m<sup>2</sup>  
 gedeckter Sitzplatz 16 m<sup>2</sup>



EG  
 3 Wohnungen



HAUS F: Erdgeschoss



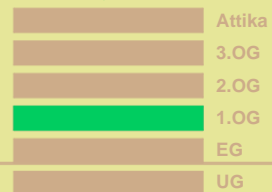
**F.11**  
 5 ½ Zimmer-Wohnung  
 NF 141 m<sup>2</sup>  
 Balkon 14 m<sup>2</sup>

**F.12**  
 3 ½ Zimmer-Wohnung  
 NF 107 m<sup>2</sup>  
 Balkon 15 m<sup>2</sup>

**F.13**  
 4 ½ Zimmer-Wohnung  
 NF 113 m<sup>2</sup>  
 Balkon 14 m<sup>2</sup>



1.Obergeschoss  
 3 Wohnungen



HAUS F: 1.Obergeschoss



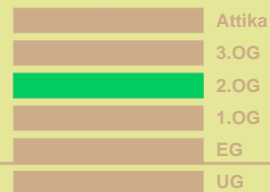
**F.21**  
 5 ½ Zimmer-Wohnung  
 NF 141 m<sup>2</sup>  
 Balkon 14 m<sup>2</sup>

**F.22**  
 3 ½ Zimmer-Wohnung  
 NF 107 m<sup>2</sup>  
 Balkon 15 m<sup>2</sup>

**F.23**  
 4 ½ Zimmer-Wohnung  
 NF 113 m<sup>2</sup>  
 Balkon 14 m<sup>2</sup>



2.Obergeschoss  
 3 Wohnungen



HAUS F: 2.Obergeschoss



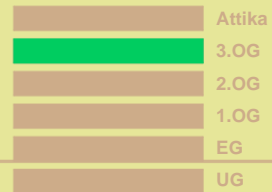
**F.31**  
 5 ½ Zimmer-Wohnung  
 NF 141 m<sup>2</sup>  
 Balkon 14 m<sup>2</sup>

**F.32**  
 3 ½ Zimmer-Wohnung  
 NF 107 m<sup>2</sup>  
 Balkon 15 m<sup>2</sup>

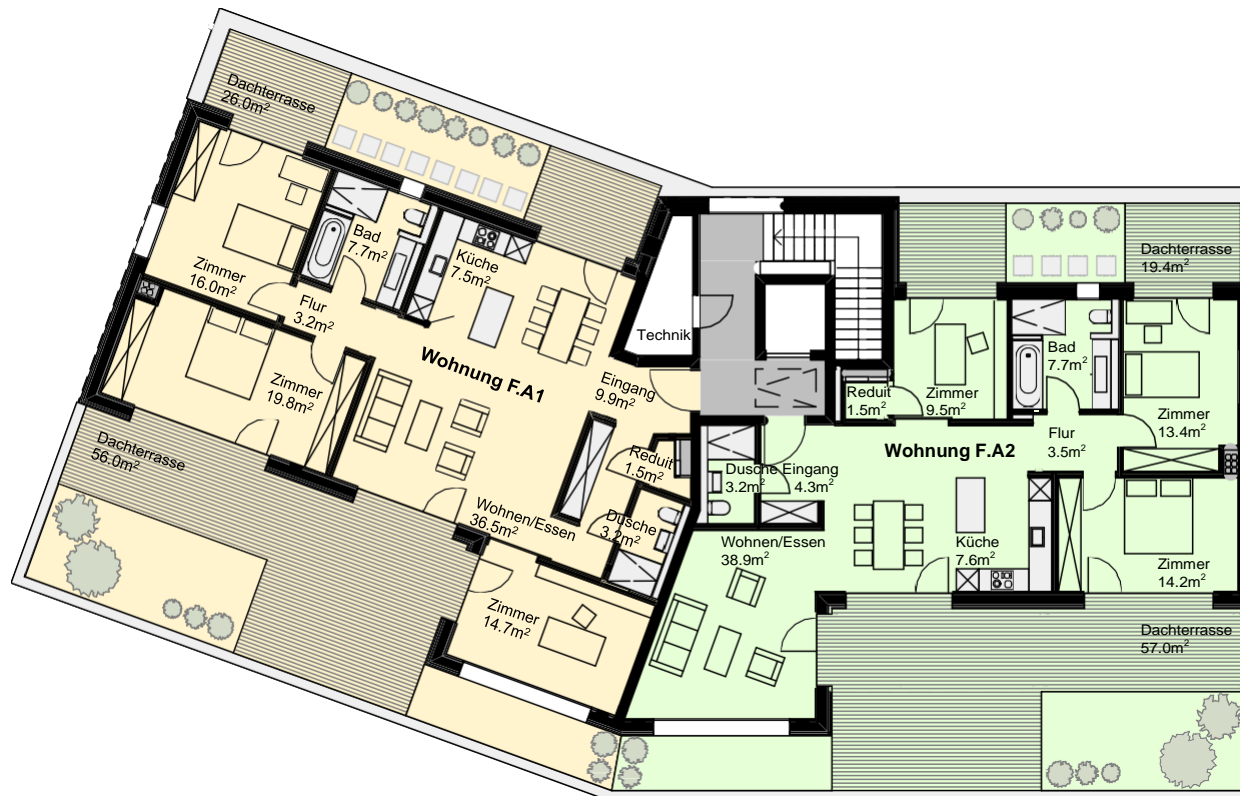
**F.33**  
 4 ½ Zimmer-Wohnung  
 NF 113 m<sup>2</sup>  
 Balkon 14 m<sup>2</sup>



3.Obergeschoss  
 3 Wohnungen



HAUS F: 3.Obergeschoss

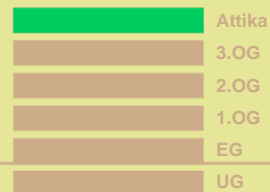


**F.A1**  
 4 ½ Zimmer-Wohnung  
 NF 127 m<sup>2</sup>  
 Dachterrasse 82 m<sup>2</sup>

**F.A2**  
 4 ½ Zimmer-Wohnung  
 NF 111 m<sup>2</sup>  
 Dachterrasse 76 m<sup>2</sup>



Attika  
 2 Wohnungen



HAUS F: Attika