

Wohnüberbauung Obere Allmeind



Genossame Dorf-Binzen
8840 Einsiedeln

HAUS F Grotzenmühlestrasse 11

| Geschoss | Wohnung | Zimmer | Nettofläche | Balkon/Terrasse | WM/TU | Keller | Mietzins | Nebenkosten |
|----------|---------|--------|--------------------|-------------------|-------|--------|----------|-------------|
| EG | F.01 | 5 ½ | 141 m ² | 16 m ² | F.01 | F.01 | 2'130.- | 280.- |
| EG | F.02 | 3 ½ | 107 m ² | 16 m ² | F.02 | F.02 | 1'700.- | 220.- |
| EG | F.03 | 4 ½ | 113 m ² | 16 m ² | F.03 | F.03 | 1'970.- | 250.- |
| 1.OG | F.11 | 5 ½ | 141 m ² | 14 m ² | F.11 | F.11 | 2'080.- | 280.- |
| 1.OG | F.12 | 3 ½ | 107 m ² | 15 m ² | F.12 | F.12 | 1'620.- | 220.- |
| 1.OG | F.13 | 4 ½ | 113 m ² | 14 m ² | F.13 | F.13 | 1'880.- | 250.- |
| 2.OG | F.21 | 5 ½ | 141 m ² | 14 m ² | F.21 | F.21 | 2'240.- | 280.- |
| 2.OG | F.22 | 3 ½ | 107 m ² | 15 m ² | F.22 | F.22 | 1'660.- | 220.- |
| 2.OG | F.23 | 4 ½ | 113 m ² | 14 m ² | F.23 | F.23 | 1'920.- | 250.- |
| 3.OG | F.31 | 5 ½ | 141 m ² | 14 m ² | F.31 | F.31 | 2'300.- | 280.- |
| 3.OG | F.32 | 3 ½ | 107 m ² | 15 m ² | F.32 | F.32 | 1'700.- | 220.- |
| 3.OG | F.33 | 4 ½ | 113 m ² | 14 m ² | F.33 | F.33 | 1'970.- | 250.- |
| Attika | F.A1 | 4 ½ | 127 m ² | 82 m ² | F.A1 | F.A1 | 2'480.- | 310.- |
| Attika | F.A2 | 4 ½ | 111 m ² | 76 m ² | F.A2 | F.A2 | 2'240.- | 310.- |

Nettofläche = Wohnungsfläche exkl. Aussenwände, inkl. Innenwände

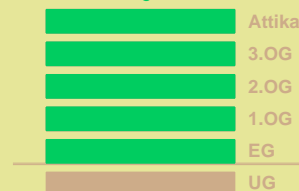
Mietzins exkl. Nebenkosten

WM/TU = Waschmaschine/Tumbler

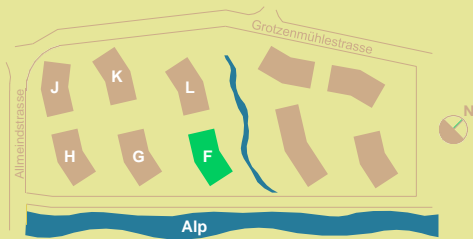
Parkplätze können für 120.- Fr., Doppelparkplätze für 200.- Fr. gemietet werden



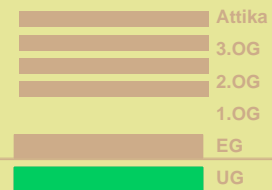
Haus F
14 Wohnungen



HAUS F: Wohnungsspiegel



UG
Wasch- & Kellerräume



HAUS F: Untergeschoss



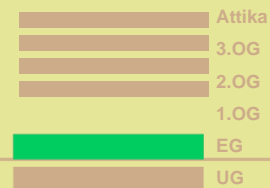
F.01
 5 ½ Zimmer-Wohnung
 NF 141 m²
 gedeckter Sitzplatz 16 m²

F.02
 3 ½ Zimmer-Wohnung
 NF 107 m²
 gedeckter Sitzplatz 16 m²

F.03
 4 ½ Zimmer-Wohnung
 NF 113 m²
 gedeckter Sitzplatz 16 m²



EG
 3 Wohnungen



HAUS F: Erdgeschoss



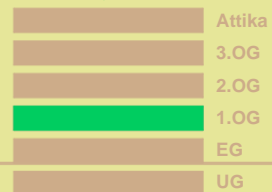
F.11
 5 ½ Zimmer-Wohnung
 NF 141 m²
 Balkon 14 m²

F.12
 3 ½ Zimmer-Wohnung
 NF 107 m²
 Balkon 15 m²

F.13
 4 ½ Zimmer-Wohnung
 NF 113 m²
 Balkon 14 m²



1.Obergeschoss
 3 Wohnungen



HAUS F: 1.Obergeschoss



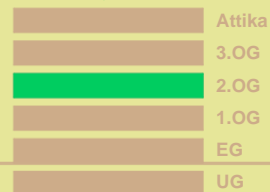
F.21
 5 ½ Zimmer-Wohnung
 NF 141 m²
 Balkon 14 m²

F.22
 3 ½ Zimmer-Wohnung
 NF 107 m²
 Balkon 15 m²

F.23
 4 ½ Zimmer-Wohnung
 NF 113 m²
 Balkon 14 m²



2.Obergeschoss
 3 Wohnungen



HAUS F: 2.Obergeschoss



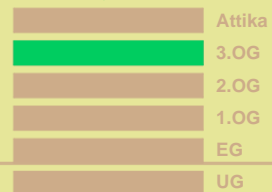
F.31
 5 ½ Zimmer-Wohnung
 NF 141 m²
 Balkon 14 m²

F.32
 3 ½ Zimmer-Wohnung
 NF 107 m²
 Balkon 15 m²

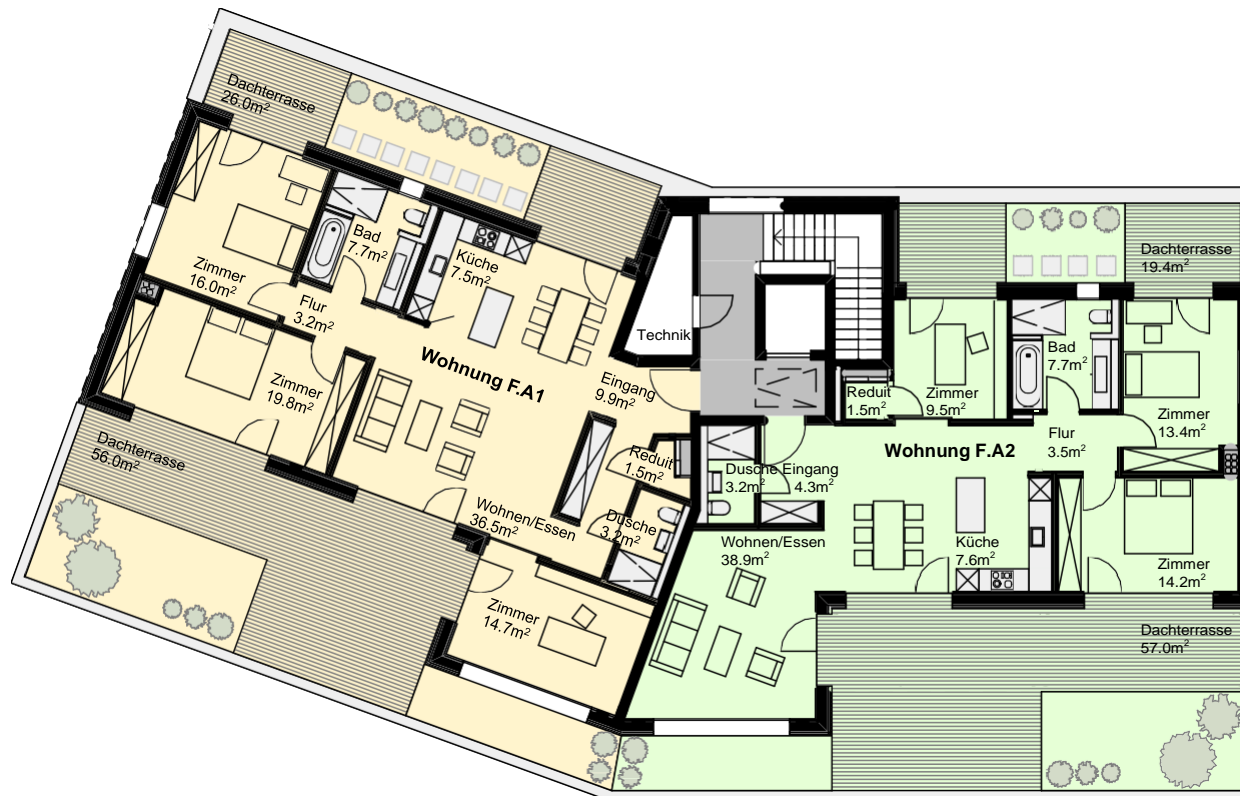
F.33
 4 ½ Zimmer-Wohnung
 NF 113 m²
 Balkon 14 m²



3.Obergeschoss
 3 Wohnungen



HAUS F: 3.Obergeschoss

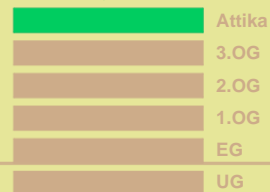


F.A1
 4 ½ Zimmer-Wohnung
 NF 127 m²
 Dachterrasse 82 m²

F.A2
 4 ½ Zimmer-Wohnung
 NF 111 m²
 Dachterrasse 76 m²



Attika
 2 Wohnungen



HAUS F: Attika