

Wohnüberbauung Obere Allmeind



Genossame Dorf-Binzen
8840 Einsiedeln

HAUS B Grotzenmühlestrasse 7

ab 1. Januar 2024

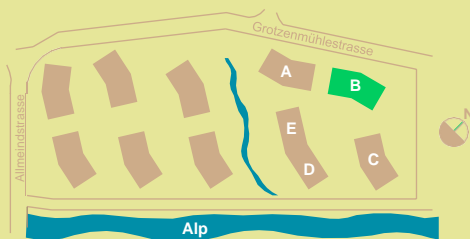
Geschoss	Wohnung	Zimmer	Nettofläche	Balkon/Terrasse	WM/TU	Keller	Mietzins	Nebenkosten
EG	B.01	4 ½	127 m ²	14 m ²	B.01	B.01	1'960.-	250.-
EG	B.02	3 ½	94 m ²	12 m ²	B.02	B.02	1'460.-	220.-
EG	B.03	5 ½	147 m ²	14 m ²	B.03	B.03	2'340.-	280.-
1.OG	B.11	4 ½	127 m ²	13 m ²	B.11	B.11	1'860.-	250.-
1.OG	B.12	3 ½	97 m ²	11 m ²	B.12	B.12	1'430.-	220.-
1.OG	B.13	5 ½	147 m ²	13 m ²	B.13	B.13	2'220.-	280.-
2.OG	B.21	4 ½	127 m ²	13 m ²	B.21	B.21	1'960.-	250.-
2.OG	B.22	3 ½	97 m ²	11 m ²	B.22	B.22	1'510.-	220.-
2.OG	B.23	5 ½	147 m ²	13 m ²	B.23	B.23	2'260.-	280.-
Attika	B.A1	4 ½	114 m ²	76 m ²	B.A1	B.A1	2'080.-	310.-
Attika	B.A2	4 ½	132 m ²	80 m ²	B.A2	B.A2	2'480.-	310.-

Nettofläche = Wohnungsfläche exkl. Aussenwände, inkl. Innenwände

Mietzins exkl. Nebenkosten

WM/TU = Waschmaschine/Tumbler

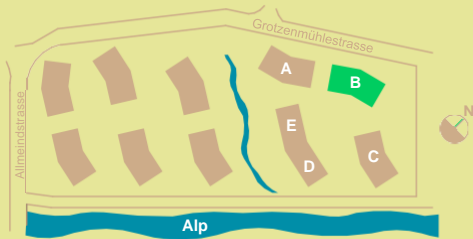
Parkplätze können für 120.- Fr., Doppelparkplätze für 200.- Fr. gemietet werden



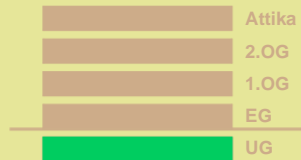
Haus B
11 Wohnungen



HAUS B: Wohnungsspiegel



UG
Wasch- & Kellerräume



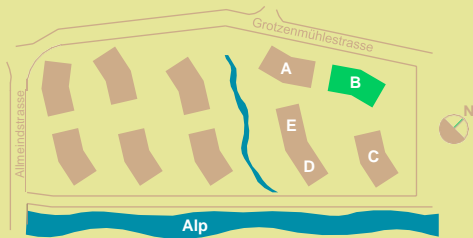
HAUS B: Untergeschoss



B.01
 4 ½ Zimmer-Wohnung
 NF 127 m²
 gedeckter Sitzplatz 14 m²

B.02
 3 ½ Zimmer-Wohnung
 NF 94 m²
 gedeckter Sitzplatz 12 m²

B.03
 5 ½ Zimmer-Wohnung
 NF 147 m²
 gedeckter Sitzplatz 14 m²



EG
 3 Wohnungen



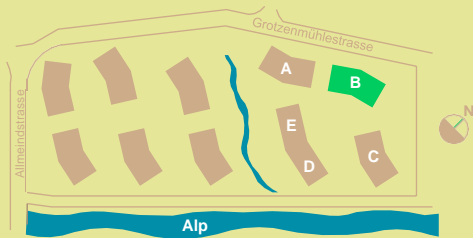
HAUS B: Erdgeschoss



B.11
 4 ½ Zimmer-Wohnung
 NF 127 m²
 Balkon 13 m²

B.12
 3 ½ Zimmer-Wohnung
 NF 97 m²
 Balkon 11 m²

B.13
 5 ½ Zimmer-Wohnung
 NF 147 m²
 Balkon 13 m²



2. Obergeschoss
 3 Wohnungen



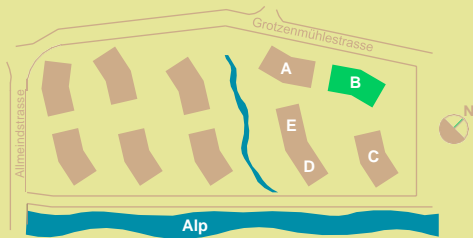
HAUS B: 1. Obergeschoss



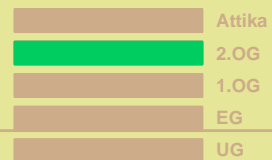
B.21
 4 ½ Zimmer-Wohnung
 NF 127 m²
 Balkon 13 m²

B.22
 3 ½ Zimmer-Wohnung
 NF 97 m²
 Balkon 11 m²

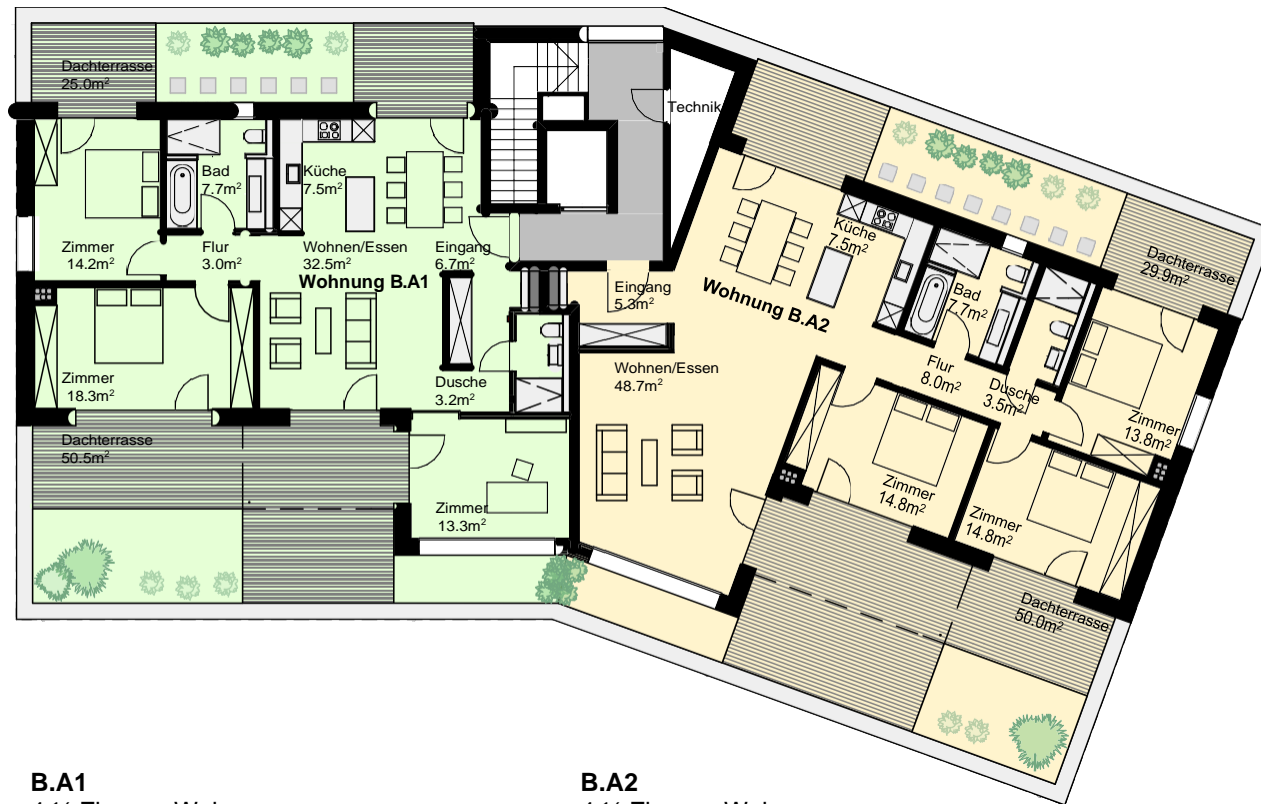
B.23
 5 ½ Zimmer-Wohnung
 NF 147 m²
 Balkon 13 m²



2. Obergeschoss
 3 Wohnungen

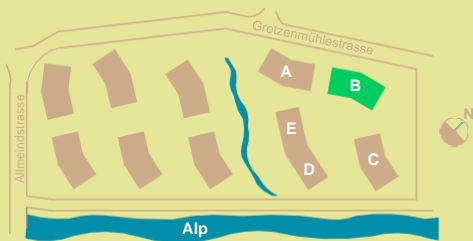


HAUS B: 2. Obergeschoss

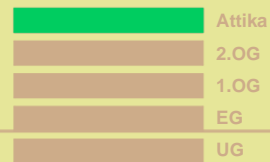


B.A1
 4 ½ Zimmer-Wohnung
 NF 114 m²
 Dachterrasse 76 m²

B.A2
 4 ½ Zimmer-Wohnung
 NF 132 m²
 Dachterrasse 80 m²



Attika
 2 Wohnungen



HAUS B: Attika