

# Wohnüberbauung Obere Allmeind



Genossame Dorf-Binzen  
8840 Einsiedeln

## HAUS G Grotzenmühlestrasse 17

Geschoss	Wohnung	Zimmer	Nettofläche	Balkon/Terrasse	WM/TU	Keller	Mietzins	Nebenkosten
EG	G.01	5 ½	141 m <sup>2</sup>	16 m <sup>2</sup>	G.01	G.01	2'240.-	280.-
EG	G.02	3 ½	107 m <sup>2</sup>	16 m <sup>2</sup>	G.02	G.02	1'700.-	220.-
EG	G.03	4 ½	113 m <sup>2</sup>	16 m <sup>2</sup>	G.03	G.03	1'970.-	250.-
1.OG	G.11	5 ½	141 m <sup>2</sup>	14 m <sup>2</sup>	G.11	G.11	2'130.-	280.-
1.OG	G.12	3 ½	107 m <sup>2</sup>	15 m <sup>2</sup>	G.12	G.12	1'620.-	220.-
1.OG	G.13	4 ½	113 m <sup>2</sup>	14 m <sup>2</sup>	G.13	G.13	1'880.-	250.-
2.OG	G.21	5 ½	141 m <sup>2</sup>	14 m <sup>2</sup>	G.21	G.21	2'240.-	280.-
2.OG	G.22	3 ½	107 m <sup>2</sup>	15 m <sup>2</sup>	G.22	G.22	1'660.-	220.-
2.OG	G.23	4 ½	113 m <sup>2</sup>	14 m <sup>2</sup>	G.23	G.23	1'920.-	250.-
3.OG	G.31	5 ½	141 m <sup>2</sup>	14 m <sup>2</sup>	G.31	G.31	2'300.-	280.-
3.OG	G.32	3 ½	107 m <sup>2</sup>	15 m <sup>2</sup>	G.32	G.32	1'700.-	220.-
3.OG	G.33	4 ½	113 m <sup>2</sup>	14 m <sup>2</sup>	G.33	G.33	1'970.-	250.-
Attika	G.A1	4 ½	127 m <sup>2</sup>	82 m <sup>2</sup>	G.A1	G.A1	2'470.-	310.-
Attika	G.A2	4 ½	111 m <sup>2</sup>	76 m <sup>2</sup>	G.A2	G.A2	2'230.-	310.-

Nettofläche = Wohnungsfläche exkl. Aussenwände, inkl. Innenwände

Mietzins exkl. Nebenkosten

WM/TU = Waschmaschine/Tumbler

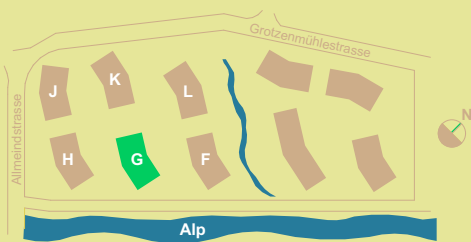
Parkplätze können für 120.- Fr., Doppelparkplätze für 200.- Fr. gemietet werden



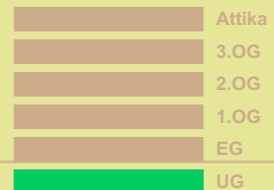
Haus G  
14 Wohnungen



## HAUS G: Wohnungsspiegel



UG  
Wasch- & Kellerräume



## HAUS G: Untergeschoss



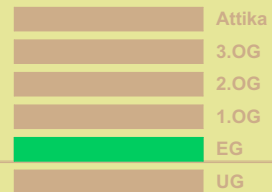
**G.01**  
 5 ½ Zimmer-Wohnung  
 NF 141 m<sup>2</sup>  
 gedeckter Sitzplatz 16 m<sup>2</sup>

**G.02**  
 3 ½ Zimmer-Wohnung  
 NF 107 m<sup>2</sup>  
 gedeckter Sitzplatz 16 m<sup>2</sup>

**G.03**  
 4 ½ Zimmer-Wohnung  
 NF 113 m<sup>2</sup>  
 gedeckter Sitzplatz 16 m<sup>2</sup>



EG  
 3 Wohnungen



## HAUS G: Erdgeschoss



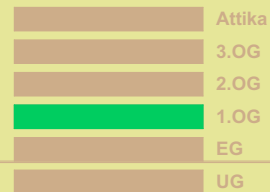
**G.11**  
 5 ½ Zimmer-Wohnung  
 NF 141 m<sup>2</sup>  
 Balkon 14 m<sup>2</sup>

**G.12**  
 3 ½ Zimmer-Wohnung  
 NF 107 m<sup>2</sup>  
 Balkon 15 m<sup>2</sup>

**G.13**  
 4 ½ Zimmer-Wohnung  
 NF 113 m<sup>2</sup>  
 Balkon 14 m<sup>2</sup>



1. Obergeschoss  
 3 Wohnungen



HAUS G: 1. Obergeschoss



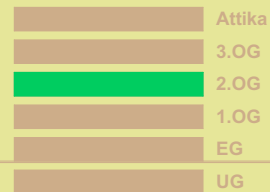
**G.21**  
 5 ½ Zimmer-Wohnung  
 NF 141 m<sup>2</sup>  
 Balkon 14 m<sup>2</sup>

**G.22**  
 3 ½ Zimmer-Wohnung  
 NF 107 m<sup>2</sup>  
 Balkon 15 m<sup>2</sup>

**G.23**  
 4 ½ Zimmer-Wohnung  
 NF 113 m<sup>2</sup>  
 Balkon 14 m<sup>2</sup>



2. Obergeschoss  
 3 Wohnungen



HAUS G: 2. Obergeschoss



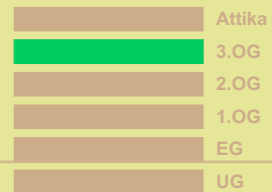
**G.31**  
 5 ½ Zimmer-Wohnung  
 NF 141 m<sup>2</sup>  
 Balkon 14 m<sup>2</sup>

**G.32**  
 3 ½ Zimmer-Wohnung  
 NF 107 m<sup>2</sup>  
 Balkon 15 m<sup>2</sup>

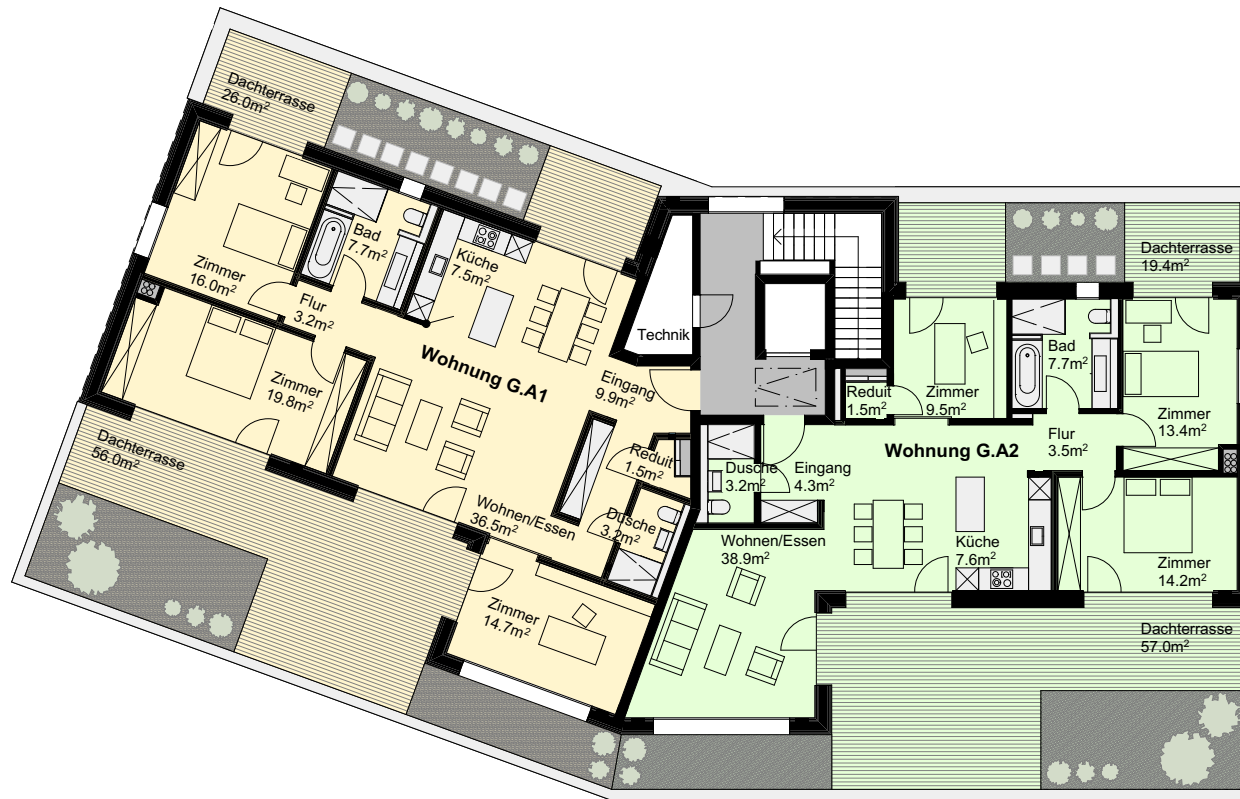
**G.33**  
 4 ½ Zimmer-Wohnung  
 NF 113 m<sup>2</sup>  
 Balkon 14 m<sup>2</sup>



3. Obergeschoss  
 3 Wohnungen



HAUS G: 3. Obergeschoss

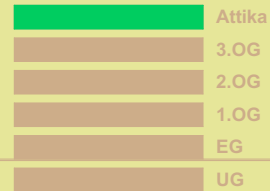


**G.A1**  
 4 ½ Zimmer-Wohnung  
 NF 127 m<sup>2</sup>  
 Dachterrasse 82 m<sup>2</sup>

**G.A2**  
 4 ½ Zimmer-Wohnung  
 NF 111 m<sup>2</sup>  
 Dachterrasse 76 m<sup>2</sup>



Attika  
 2 Wohnungen



HAUS G: Attika